



## GÎTES D'ANDRIOU - PEYREHORADE

### GÎTES D'ANDRIOU

Gîte Le Chail pour 6 personnes

<https://gites-andriou.com>

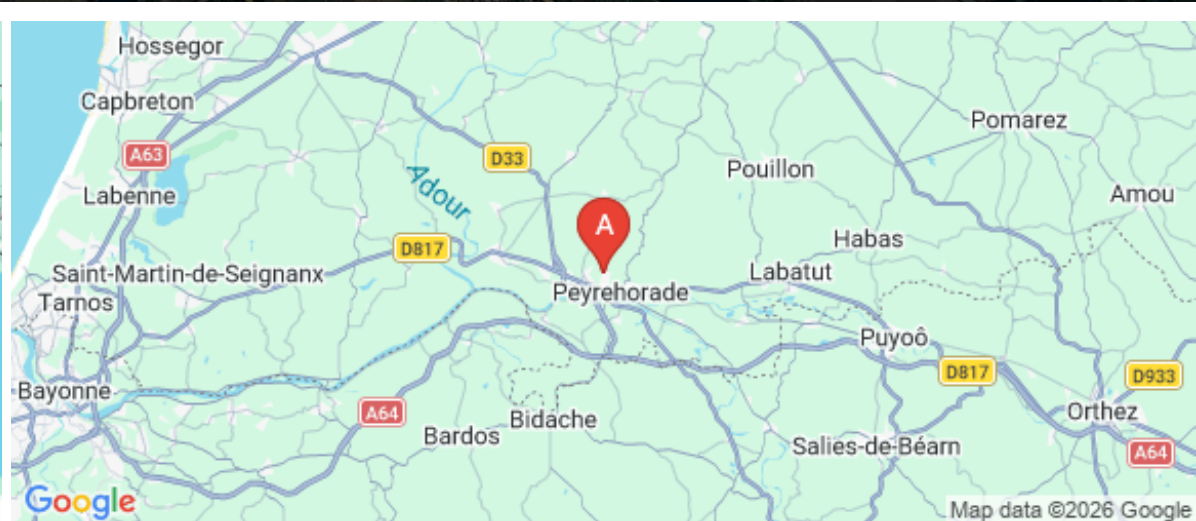
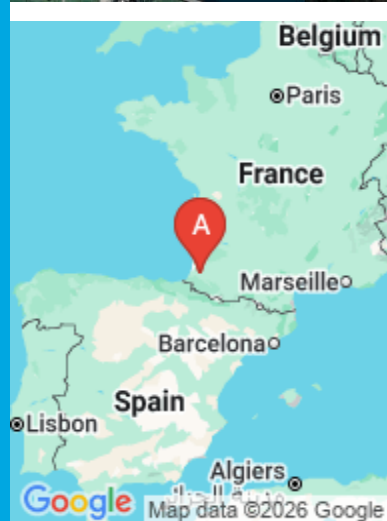


Claude et Annette TASTET

+33 5 58 73 26 82

+33 6 73 35 07 73

**A** Gîtes d'Andriou - Le chail : Le Chail, 55 route d'Andriou, Maison Andriou 40300 PEYREHORADE





## Gîtes d'Andriou - Le chail



Maison



6

personnes



3

chambres



80

m<sup>2</sup>

Gîte mitoyen à un autre, mais complètement indépendant, dans une maison traditionnelle restaurée, dans un environnement calme dont vous apprécierez la sérénité et les grands espaces verts. 6 couchages : 2 chambres avec 1 lit x 140 dont 1 en rez-de-chaussée et 1 cabine avec 2 lits x 90. Tout confort : lave vaisselle, lave linge, sèche linge, télévision, internet, four, plaques, salle de bain, salle d'eau, 2 WC dont 1 en rez-de-chaussée. Terrasse couverte, barbecue. Pompe à chaleur : climatisation/chauffage. Piscine à disposition. 2km de tout commerces et des services, 30km des plages, 1h de l'Espagne, 2h de la montagne. Possibilité de location du linge de toilette. Convient mieux à une famille avec enfants du fait de la chambre cabine (toute petite pièce sans fenêtre fermée avec un rideau)



## Pièces et équipements

<i>Chambres</i>	Chambre(s): 3 Lit(s): 4	dont lit(s) 1 pers.: 2 dont lit(s) 2 pers.: 2
<i>Salle de bains / Salle d'eau</i>	Salle de bains avec baignoire Salle de bains privée	Salle de bains avec douche Sèche cheveux
	Salle(s) de bains (avec baignoire): 1 Salle(s) d'eau (avec douche): 1	
<i>WC</i>	WC: 2 WC privés	
<i>Cuisine</i>	Cuisine Combiné congélation Four Lave vaisselle	Cuisine américaine Congélateur Four à micro ondes Réfrigérateur
<i>Autres pièces</i>	Salon Terrasse	Cellier
<i>Media</i>	Télévision	Wifi
<i>Autres équipements</i>	Lave linge privatif Matériel de repassage	Sèche linge privatif
<i>Chauffage / AC</i>	Chauffage Climatisation	
<i>Exterieur</i>	Barbecue Jardin	Cour Salon de jardin
<i>Divers</i>	Les charges électriques relatives au chauffage ou à la climatisation (pompe à chaleur) sont à la charge des locataires au delà des 50 kw/h par semaine. Un relevé du compteur spécifique sera effectué au début et à la fin du séjour. Le tarif appliqué sera de 0.21€ le kw/h.	

## Infos sur l'établissement



*Communs*

A proximité propriétaire  
Entrée indépendante  
Mitoyen locataire

Dans maison  
Habitation indépendante



*Activités*



*Réseaux*

Accès Internet



*Stationnement*

Parking

Parking privé



*Services*

Le tarif indiqué ne comprend pas la fourniture du linge de toilette dont la location peut être proposée aux locataires qui le souhaitent.



*Extérieurs*

Piscine partagée  
Table de ping pong

Piscine plein air

## Tarifs (au 24/04/26)

Gîtes d'Andriou - Le chail

Les locations se font du samedi au samedi en période estivale et pour un minimum de 2 nuits en hors saison. Le tarif ne comprend pas : - La consommation électrique lié au système de chauffage ou climatisation (pompe à chaleur) au delà d'un forfait de 8 kw/h par jour. Un relevé sera réalisé sur le compteur électrique en début et en fin de séjour. Le prix du kw/h est fixé à 0,21€.

### A savoir : conditions de la location

*Arrivée* Uniquement le samedi en période estivale  
Location minimum de 2 nuits hors saison.

*Départ*

*Langue(s)  
parlée(s)*

*Annulation/  
Prépaiement/  
Dépot de  
garantie*

*Moyens de  
paiement* Chèques bancaires et postaux Chèques Vacances  
Espèces Virement bancaire

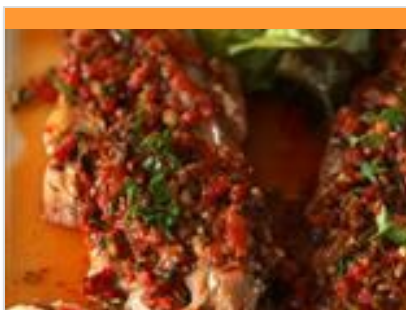
*Ménage*

*Draps et Linge  
de maison* Draps et/ou linge compris  
Le linge de toilette n'est pas compris dans le tarif mais  
peut faire l'objet d'une location

*Enfants et lits  
d'appoints* Lit bébé  
Chaise haute,

*Animaux  
domestiques* Les animaux ne sont pas admis.

Tarifs en €:	Tarif 1 nuit en semaine (L, M, M, J, D)	Tarif 1 nuit en weekend (V ou S)	Tarif 2 nuits weekend (V+S)	Tarif 7 nuits semaine
du 06/04/2026 au 29/04/2026	150€		300€	700€
du 30/04/2026 au 02/05/2026	170€		340€	700€
du 03/05/2026 au 06/05/2026	150€		300€	700€
du 07/05/2026 au 09/05/2026	170€		340€	700€
du 10/05/2026 au 21/05/2026	150€		300€	700€
du 22/05/2026 au 25/05/2026	170€		340€	700€
du 26/05/2026 au 27/06/2026	150€		300€	750€
du 27/06/2026 au 18/07/2026	150€			800€
du 18/07/2026 au 22/08/2026	150€			1050€
du 22/08/2026 au 12/09/2026	170€		340€	910€
du 12/09/2026 au 19/12/2026	150€		300€	750€



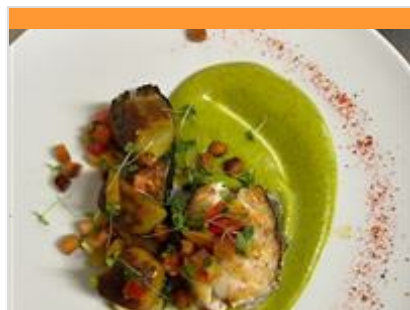
## Au bon coin

+33 5 58 73 00 45  
223 rue du Château

1.2 km  
PEYREHORADE



Le grand lieu de rendez-vous pour les pieds de cochons le mercredi matin, lors du marché. Le restaurant sert ses premiers plats à partir de 7h du matin afin de régaler les plus matinaux ! Découvrez toutes nos spécialités, la traditionnelle entrecôte avec ses frites maison... Des desserts anciens et faits maison, pour finir votre repas.



## La Ferme d'Orthe

+33 5 58 73 01 03  
9 rue de la Fontaine  
<http://www.lafermedorthe.fr>

3.1 km  
ORTHEVIELLE



Restaurant bistronomique dans une maison de famille. Carte qui change selon les saisons à base de produits frais. Accueil chaleureux. Fermé pour congés du 6 au 21 avril inclus.



## Bistro Gnac & Pause

+33 5 58 77 20 77  
284 Route de Peyrehorade  
<http://www.gnac-e-pause.fr/>

6.6 km  
SAINT-LON-LES-MINES



Nos 3 cuisiniers vous font découvrir leurs suggestions gourmandes sur une ardoise variant suivant le marché et les saisons. Vous pourrez tour à tour goûter les saveurs des 5 continents ou retomber en enfance grâce aux délicieux plats de la cuisine de grand-mère. Un menu du jour est parallèlement servi le midi du mardi au vendredi pour 14.00€ café compris. Un coin cheminée et une cuisine ouverte sur la salle, donneront une sensation de repas « comme à la maison » pour vous faire passer le plus agréable des moments. Gnac É Pause fait partie du réseau Tourisme Gourmand des Landes. Chaque ambassadeur du réseau répond à un cahier des charges rigoureux dont les critères abordent l'attention portée à l'accueil des clients, la valorisation des produits locaux et la défense des circuits-courts.



## La ludothèque du Pays d'Orthe et Arrigans - temporairement fermé du 9 février au 20 avril

+33 6 12 59 58 57  
156 route de Mahoumic

1.2 km  
PEYREHORADE



Votre ludothécaire vous accueille au sein de la ludothèque située dans les locaux de la Communauté de Communes du Pays d'Orthe et Arrigans et de France Services. Vous trouverez dans cet équipement culturel et ludique, plus de 1900 jeux et jouets répartis dans des espaces adaptés et soigneusement conçus pour recevoir petits et grands: jeux d'imitation, jeux d'assemblage, de construction, jeux d'exercice et de motricité, ainsi qu'une multitude de jeux de société vous y attendent !!! Vous pouvez venir y jouer sur place mais aussi les emprunter selon votre choix d'adhésion. Fermé du 9 février au 20 avril



## Piscine intercommunale de plein air

+33 5 58 48 82 63 +33 6 79 67 69 32  
Allée des évadés

1.3 km  
PEYREHORADE



Piscine intercommunale de plein air chauffée et îlot de fraîcheur. Séances d'aquagym proposées le jeudi. Les enfants âgés de moins de 10 ans doivent être accompagnés d'un adulte. Les shorts de bain sont interdits. Buvette snacks et boissons. Prêt de matériel ludique et pédagogique et activités possibles selon les créneaux (aquabike, aquasteps, tremplin, jeux lestés...). Fermeture exceptionnelle : Samedi 19 Juillet Vendredi 1er, samedi 2, dimanche 3 et lundi 4 Août

# Mes recommandations (suite)

Toutes les activités

Découvrir

OFFICE DE TOURISME DE LA VALLÉE DU KIWI  
[WWW.LAVALLEEDUKIWI.COM](http://WWW.LAVALLEEDUKIWI.COM)

la **VALLÉE**  
du **KIWI**  
Pays d'Orthe et Arrigans



Lac de Luc

8.7 km  
POUILLON

1

Lieu idéal pour les amateurs de détente au bord de l'eau. Sa promenade d'1,5 km environ, son restaurant traditionnel, ses postes de pêche, son aire de pique-nique, son arboretum et sa base d'activités de loisirs (jeux pour les enfants, mini-golf, etc), raviront petits et grands.



Lac de Saint Cricq du Gave

8.7 km  
LABATUT

2

Ancienne gravière d'extraction, le lac offre une eau de bonne qualité propice à la présence de nombreux poissons blancs, de black-bass et de sandres.



Randonnée - Circuit de la  
Tourbière et de Port  
Carrère, à Orist

+33 5 58 73 00 52  
16 allée du fronton

11.1 km  
ORIST

3

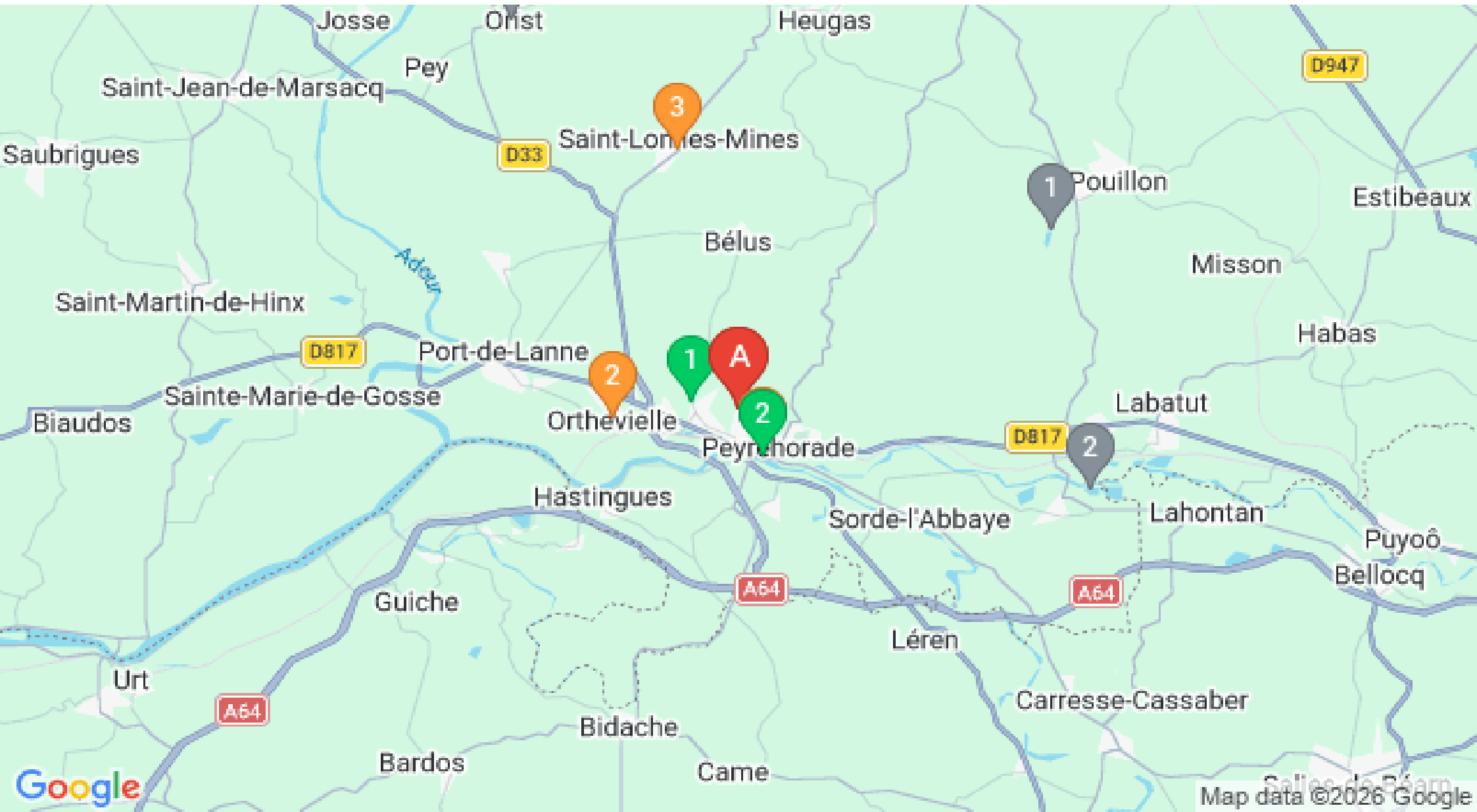


# Mes recommandations (suite)

Toutes les activités

Découvrir

OFFICE DE TOURISME DE LA VALLÉE DU KIVI  
[WWW.LAVALLEEDUKIVI.COM](http://WWW.LAVALLEEDUKIVI.COM)



: Restaurants : Activités et Loisirs : Nature : Culturel : Dégustations